

Mihara Memorial Hospital

Vol. 2
2021 AUTUMN

秋号

発行月 令和3年10月
発行責任者 院長

創刊

ひろせの風

赤路 和則
副院長 脳神経外科部長

古井 啓
脳神経内科部長

— 特集 —

- 脳卒中を知る / 10月29日「世界脳卒中デー」
10月脳卒中月間に学ぼう!
- 脳卒中の後遺症に対する当院のサポート体制

病院内で
無料Wi-Fi
使えます



公益財団法人 脳血管研究所
美原記念病院
Mihara Memorial Hospital



特集 脳卒中を知る

1分1秒を争う脳卒中

脳卒中は、脳の血管が詰まる、もしくは脳の血管が破れる、この大きく2つのタイプに分かれます。何れも脳に障害がおきる病気です。

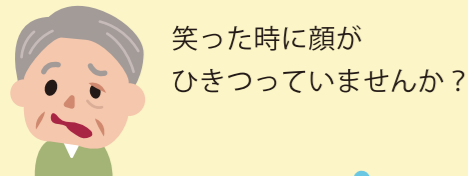
治療は早ければ早いほど後遺症の重症化を防ぐことができます。発症から4.5時間以内、これが一つの目安です。

CHECK!

変だなと思ったらすぐ確認! ファスト

F A S T

Face 顔の麻痺



笑った時に顔がひきつっていませんか?

Arm 腕の麻痺

両腕を肩の高さまで挙げ水平を保てますか?



Speech 言葉の障害

呂律が回らない言葉が出てこないなどの症状はありませんか?



Time 発症時刻

上記FASTに一つでも該当したら発症時刻を確認しすぐに119番を!



発症

高血圧や糖尿病などの生活習慣病を持っている方がなりやすい病気です。ある日突然で寝のような症状が起こります。

- 顔の片側がゆがむ
- 手足が麻痺する、しびれる
- 言葉がうまく話せない
- 立てない、歩けない、ふらつく
- 物が二重に見える
- 視野の半分が欠ける
- 激しい頭痛が起こる

検査・問診

頭部CT・MRI、血液検査などを行い、出血の状態や詰まっている場所を特定します。



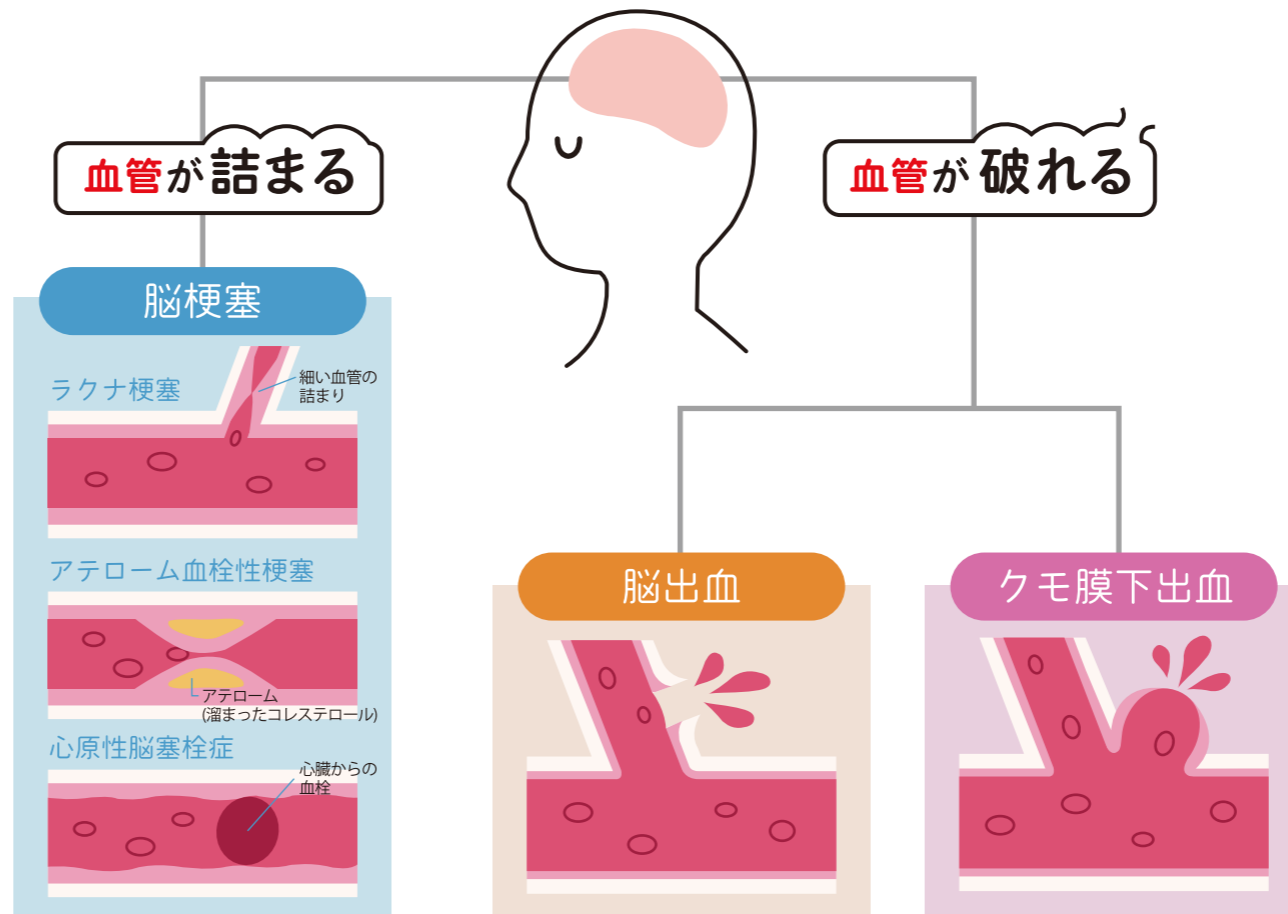
診断

どのタイプかを特定し、すぐに治療方針を決定します。

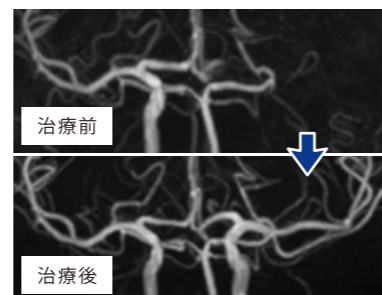
治療

タイプや症状の程度により、血栓溶解・血栓回収、外科的治療、血管内治療などの処置が行われます。

脳卒中の発症タイプと治療



血栓溶解・血栓回収



発症してから4.5時間以内であれば、血栓を溶かす薬剤 (t-PA) を静脈に投与し、大きな血栓の場合は、血管内治療で回収します。

外科的治療



開頭または、小さな穴をあけ内視鏡を用いて、出血による血腫 (血のかたまり) を取り除きます。

血管内治療



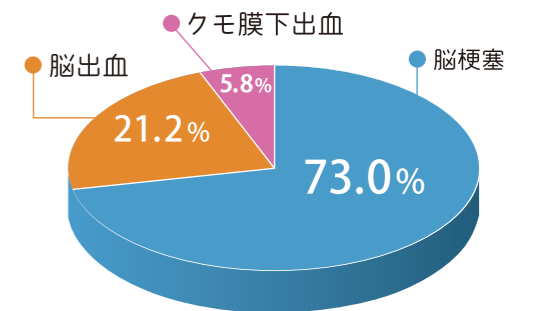
再破裂を防ぐため、カテーテルを挿入し、動脈瘤 (コブ) を閉じてめたり、動脈瘤の根元を小さなクリップで留めたりします。

World Stroke Day 「世界脳卒中デー」

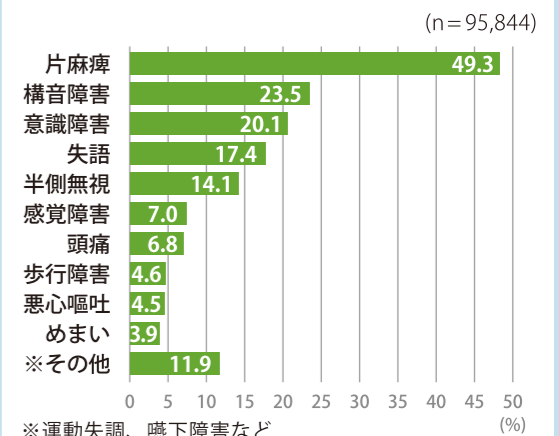
世界脳卒中機構(WSO)が結成された2006年10月29日を「世界脳卒中デー」、10月を脳卒中月間とし、予防を呼びかけています。

データで見る脳卒中

令和2年度 当院患者さん脳卒中内訳

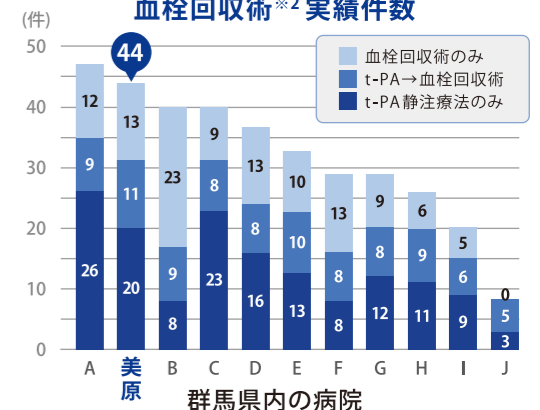


脳卒中発症時に見られる症状 (n=95,844)



参考: 脳卒中データバンク2015

平成30年度 t-PA 静注療法^{*1} および 血栓回収術^{*2} 実績件数



※1※2の治療については左記の「血栓溶解・血栓回収」を参照
参考: 群馬県脳卒中救急医療ネットワーク

脳卒中の後遺症に対する当院のサポート体制



回復に向けて全力でサポートします

脳卒中の程度や損傷部位によっては、後遺症が残ってしまう場合も少なくありません。

こちらに後遺症の代表的なものをいくつか挙げます。

当院では入院直後より、リハビリテーションを開始し、患者さんそれぞれの体調に合わせて、できる限り従来の生活に戻れるよう、継続的にサポートします。



リハビリテーション部
副部長代行
腰塚 洋介

脳卒中の後遺症

高次脳機能障害

記憶障害、注意散漫などの注意障害
片側の空間が欠落する
半側空間無視などがある

運動障害

手足や顔が麻痺する
最も多いのが片麻痺
右あるいは左半身の自由が利かなくなる

言語障害

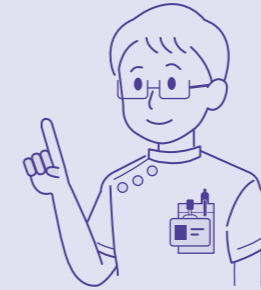
麻痺により呂律が回らなくなる
構音障害と、言葉が出ない、言葉の理解ができなくなる失語症がある

嚥下障害

食べ物や飲物がうまく飲み込めなくなる、むせる、誤嚥性肺炎のリスクが高くなる

感覚障害

手足や顔の感覚が鈍くなる、しびれる
まれに強い痛みを生じることがある



その他 視覚障害、排尿障害、認知症のうつ症状など



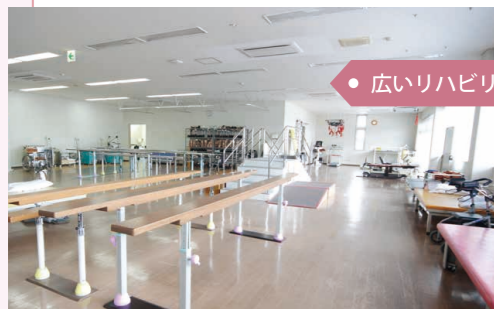
患者さんに寄り添いサポートします！

私たちは、患者さんの失われた機能をできる限り改善させ、食事や排泄、着替え、入浴などの日常生活動作ができるように、医師やリハビリスタッフなどの専門職とチームとなり、在宅復帰を目指しています。また、患者さんやご家族が抱える不安や悩みに対しても軽減できるよう支援しています。



身体と心の回復をサポートします！

日常生活を行う上で必要な動作が行えるよう運動機能・嚥下機能・高次脳機能などを改善させる練習とともに心理的・社会的な回復について支援します。従来の日常生活にスムーズに戻れるように、本人だけでなく家族など、周りの方のサポートや理解を促すこともリハビリの1つです。



● 広いリハビリテーション室

高齢化社会を見据えた診療体制



心臓疾患に対応



痛みをコントロール



消化器疾患に対応

● 最新の消化器内視鏡

合併症にも対応できるサポート体制を構築しています！

脳卒中患者さんが抱える既往症および発症後に付随する合併症は、脳の病気だけに限ったことではありません。不整脈などの心臓疾患、神経障害による慢性的な痛みや、おなかの不調とさまざまです。高齢化が進む中、病態が複雑化することは避けられません。

当院のような脳の専門病院においても、他診療科目への対応も求められます。また検査の段階で、脳疾患以外の病変が見つかる場合もあり、それらに速やかに対応すべく、当院では一般内科を中心として、診療のサポート体制を整えています。

information

○ ペイン外来

< 受付時間 > 8:30 ~ 11:00
< 診療時間 > 毎週金曜日の午前中

○ 胃カメラ(経口・経鼻)による胃がん検診も行っています

< 検診期間 > ~ 12月28日(火)【完全予約制】
< 検診時間 > 火曜日・木曜日の午前中



個々人の「食」をサポートします！

再発予防のためにも「食事」は大切な要素です。入院中は、減塩食や嚥下調整食など、患者さん一人ひとりに合わせた食事を提供しています。栄養士と関連するスタッフが「食べること」をサポートしています。退院後の食事相談や栄養指導は各病棟の管理栄養士が行います。

退院後も当院の関連施設をご利用ください

訪問診療センター / 介護老人保健施設アルボース / 訪問看護ステーション グラチア / 居宅介護支援事業所 みはら / ケアプランセンター みはら / 特別養護老人ホーム アミーキ / 美原診療所

ある時は裏方として またある時は病院の顔として 医療請求業務を支える

私の仕事について

医事課の大きな仕事はいくつかありますが、その一つは窓口業務です。来院された患者さんの診察券をお預かりし、予約状況の確認と、健康保険証の確認を行います。初めて来院された患者さんには、問診票にお名前や住所など基本情報を記入いただきますが、その情報を電子カルテと呼ばれるシステムへ入力します。この間に救急隊員、入院中の患者さん家族、今は新型コロナワクチン接種の問い合わせなどの電話も入るため、柔軟に対応することが求められます。

診察後は会計です。ここで最も神経を使うのが、「レセプト請求」と言われる会計処理です。国で定められた診療報酬制度のルールに則り、診療行為の内容に漏れや相違はないかの確認を含め、正確な請求処理を行わなくてはなりません。

話は少しそれますが、皆さまは、請求書に添付されている診療明細書はご覧になっていますでしょうか。時々ご質問いただく検査についてですが、しばしば担当医師は初診の患者さんに対して、全身を注意深く診察し、異常がないかを判断する「神経学的検査」を行います。専門医が行う重要かつ有効な検査です。

医事課 主任
きぐれ
木暮 美紀

趣味：韓国ドラマ鑑賞

おすすめのドラマ

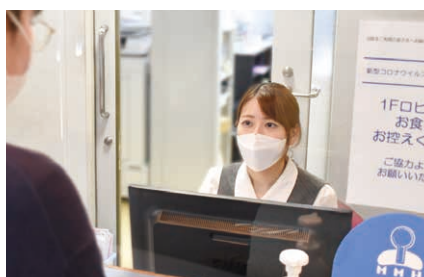
- わたしの恋したテリウス
- ヴィンツェンツォ

普段診療明細書までご覧になっていない方は、ご確認いただければと思います。

仕事のやりがい

医事課業務は、外来看護師や検査科、薬剤部、画像診断科など他部署からの心強いサポートもあって成り立っています。

当院の理念の一つである「和：職員は互いに助け合い協力しあう心を持とう」を大切にし、チームとして業務を行えることが、仕事のやりがいにも繋がっています。



皆さまへ

外来だけでも1日150人近くの患者さんが来院されることもあります。お待たせしてしまい、患者さんへはご迷惑をおかけしておりますが、できる限り気持ちよく、安心してお帰りいただけるよう、迅速かつ正確に業務を行うことを心がけています。

患者さんに顔を覚えてもらい、声をかけていただくことはとても嬉しいです。事務員へもお気軽にお声がけください。

連携医紹介

当院では地域のかかりつけ医との連携強化に努めています

- Q1. 患者さんと接する時に意識されていることは？
- Q2. 先生の『モットー』は？
- Q3. 地域の皆さんへメッセージを！

在宅医療・ケアの充実



理事長・院長
大澤 誠 先生

生年月日：1953年5月
出身地：群馬県前橋市
出身校：信州大学医学部
趣味：版画コレクション

大井戸診療所

診療科目 ▶ 内科・精神科・心療内科

- Q1. 「笑顔」というおみやげを持って帰ってもらうことです。検査結果が良かったり、いい処方箋が出たりすれば、皆さん笑顔になります。「一緒に笑う」、これはとても大切なことです。私だけではなく、2つの門前薬局含めたスタッフも同じ役割を果たしてくれています。
- Q2. 『多くの職種(人)と繋がっていたい』群馬県や全国の医療や介護関連の団体に積極的に関わっているのは、この思いがあるからです。例えば、在宅ケアを支える診療所・市民全国ネットワークでは介護福祉士、看護師、歯科医など多職種で構成されています。得られる情報や思いは貴重です。
- Q3. 診療所はもちろん、居宅支援事業、地域包括支援事業も、全ては「相談に乗ること」から始まります。ネットワークも強化し、これからも多方面で連携を図っていきます。

| 診療時間 | 月 | 火 | 水 | 木 | 金 | 土 | 日 |
|-------------|---|---|---|---|---|---|---|
| 9:00～12:00 | ○ | ○ | ○ | ○ | ○ | ○ | — |
| 16:00～18:00 | — | ○ | — | ○ | ○ | — | — |
| 17:00～19:00 | ○ | — | ○ | — | — | — | — |

<休診日>
・土曜午後
・日曜
・祝日

お問合せ先

■ 住所：〒379-2234 群馬県伊勢崎市東小保方町4005-1 ■ TEL：0270-62-3333
■ URL：http://www.ooido.net/ooido1.html

リハビリ設備完備



院長
多賀谷 明 先生

生年月日：1956年1月
出身地：群馬県伊勢崎市
出身校：昭和大学薬学部
昭和大学医学部
趣味：ゴルフ

多賀谷整形外科

診療科目 ▶ スポーツ整形

- Q1. 患者さんと同じ目線で話すようにしています。患者さんは痛いところがあって来院されます。痛いうえに緊張されている患者さんもいますので、患者さんがリラックスして受診できるように意識しています。
- Q2. 『触れる』痛いところをしっかりと触れて、診ます。症状だけでなく、普段どんな仕事やどんな生活をされているのかということもお聞きして、症状の原因を探ります。聞き出すこと、これが大切だと思っています。
- Q3. 地域の方にとって身近な存在でありたいですね。地域連携では、美原記念病院はもちろん、その時の各症状に併せて必要な病院を紹介することもできます。地域での『絆』が強いことが何よりの強みです。

| 診療時間 | 月 | 火 | 水 | 木 | 金 | 土 | 日 |
|-------------|---|---|---|---|---|---|---|
| 9:00～12:00 | ○ | ○ | ○ | — | ○ | — | — |
| 9:00～13:00 | — | — | — | — | — | ○ | — |
| 15:00～18:00 | ○ | ○ | ○ | — | ○ | — | — |

<休診日>
・木曜
・土曜午後
・日曜
・祝日

お問合せ先

■ 住所：〒372-0812 群馬県伊勢崎市連取町1989-3 ■ TEL：0270-30-8111

お知らせ

World Stroke Day

10月29日は世界脳卒中デー

啓発キャンペーン期間 10/25月～30土

10月は脳卒中月間！

適度な運動と生活習慣を見直すことが脳卒中の予防につながります。

地域の皆さまに生き生きとした日々を送っていただくために私たちも応援します！



病院をライトアップし、
予防を呼びかけます。

※画像はイメージです



おうち
時間も
楽しもう

私たちと一緒に
聴いて！
動こう！

「オンラインサロンコンサート＆介護予防教室」を YouTubeでご覧いただけます

脳卒中
予防にも！

サロンコンサート編

介護予防教室編



コンサートの
動画はコチラ



介護予防教室
動画はコチラ



美原記念病院のチャンネルにて配信中♪

訪問診療始めました！ ● 対象地域は伊勢崎市内 ●

医師と看護師がご自宅や入居施設に定期的に伺い患者さんと
そのご家族をサポートします。

悩みや不安がある方は是非一度ご相談を！

- 最近移動が大変で通院が難しい
- 移動手段がない
- 退院してから 通院できるか不安

ご相談窓口は、美原記念病院 お問合せ先まで
(訪問診療センター 田中・福島)



お問合せ先

公益財団法人 脳血管研究所 美原記念病院

〒372-0006 群馬県伊勢崎市太田町366 <https://mihara-ibbv.jp>

TEL : 0270-24-3355 FAX : 0270-24-3359 E-mail : mihara-hosp@mihara-ibbv.jp

